

---

<b>Station</b>	<b>PAPETERIE ARJO WIGGINS</b>
<b>Maître d'ouvrage</b>	PAPETERIE ARJO WIGGINS S.A.
<b>Exploitant</b>	PAPETERIE ARJO WIGGINS S.A.
<b>Commune d'implantation</b>	RIVES CHARAVINES
<b>Type de station</b>	papeterie

---

**EPANDAGES 2006 :**

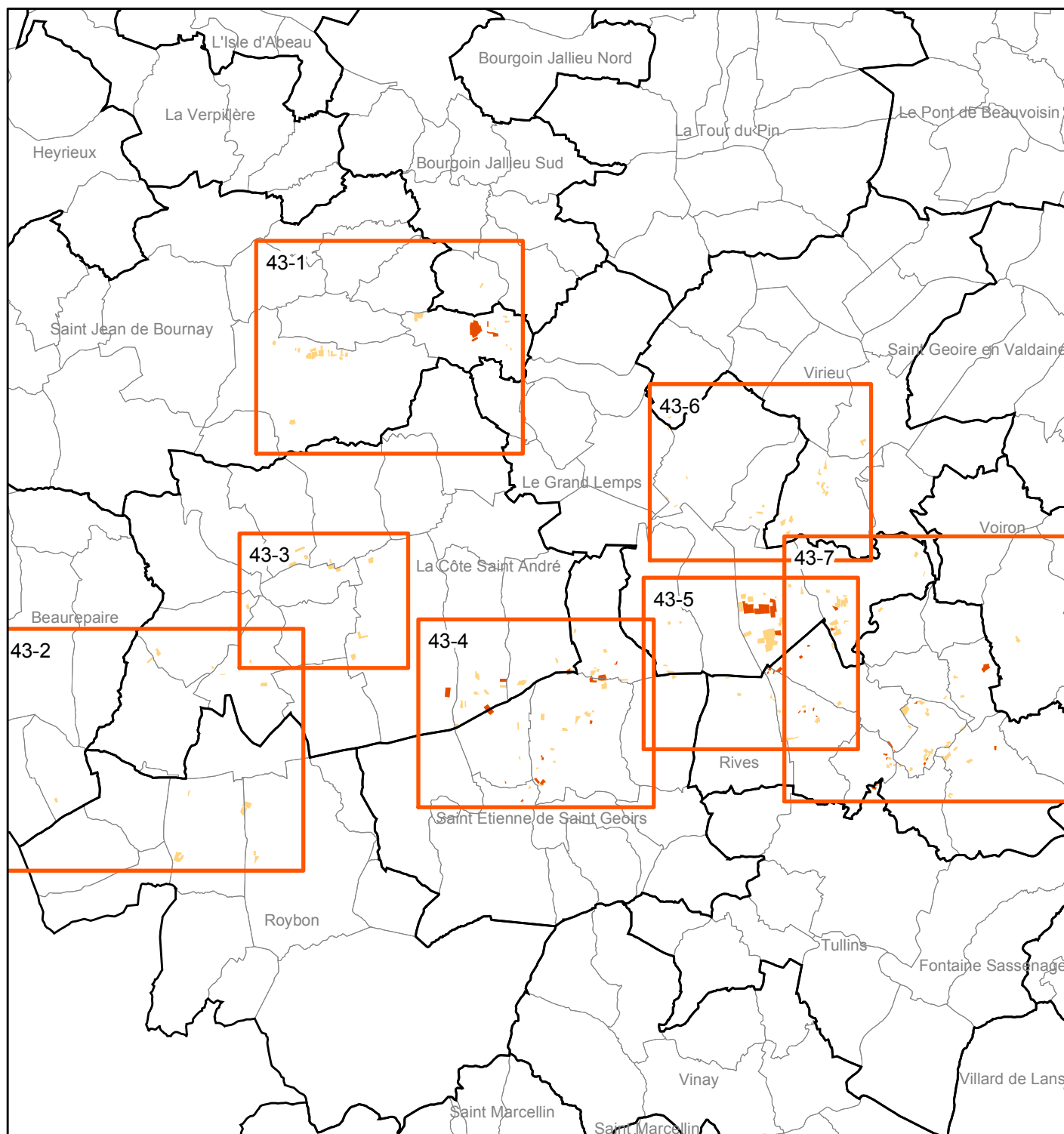
<b>Prestataire</b>	<b>Agrodéveloppement</b>	
<b>Nombre d'agriculteurs utilisateurs</b>	10	
<b>Surface d'épandage</b>	123,0	ha
<b>Quantité épandue en tonnes brutes</b>	3 598	t
<b>% de matière sèche</b>	35,5	%
<b>Quantité épandue en tonnes de matière sèche</b>	1 206	t MS
 Dose moyenne en tonnes de matière sèche /ha	9,8	t MS/ha
Dose moyenne d'azote apportée par les boues	87	kg N/ha
Dose moyenne de CaO apportée par les boues	1 193	kg CaO/ha
% épandu hors période directive nitrates	2	%
 Nombre d'analyses de boues : valeur agronomique	11	
Nombre d'analyses de boues : ETM	8	
Nombre d'analyses de boues : CTO	3	
 Nombre de parcelles avec boues en 2006 non cartographiées		
Observations :		

**Communes ayant reçu des boues :**

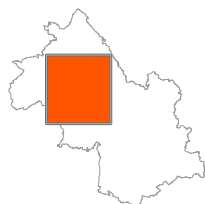
GILLONNAY	LA COTE SAINT ANDRE
SAINT CASSIEN	COLOMBE
SAINT ETIENNE DE SAINT GEOIRS	CHARNECLES
TULLINS	BREZINS
RIVES	BEAUCROISSANT
RENAGE	APPRIEU
MOIRANS	LA FRETTE
ECLOSE	SAINT PIERRE DE BRESSIEUX





Type de boues : papeterie

Carte N° 43



1:230 000

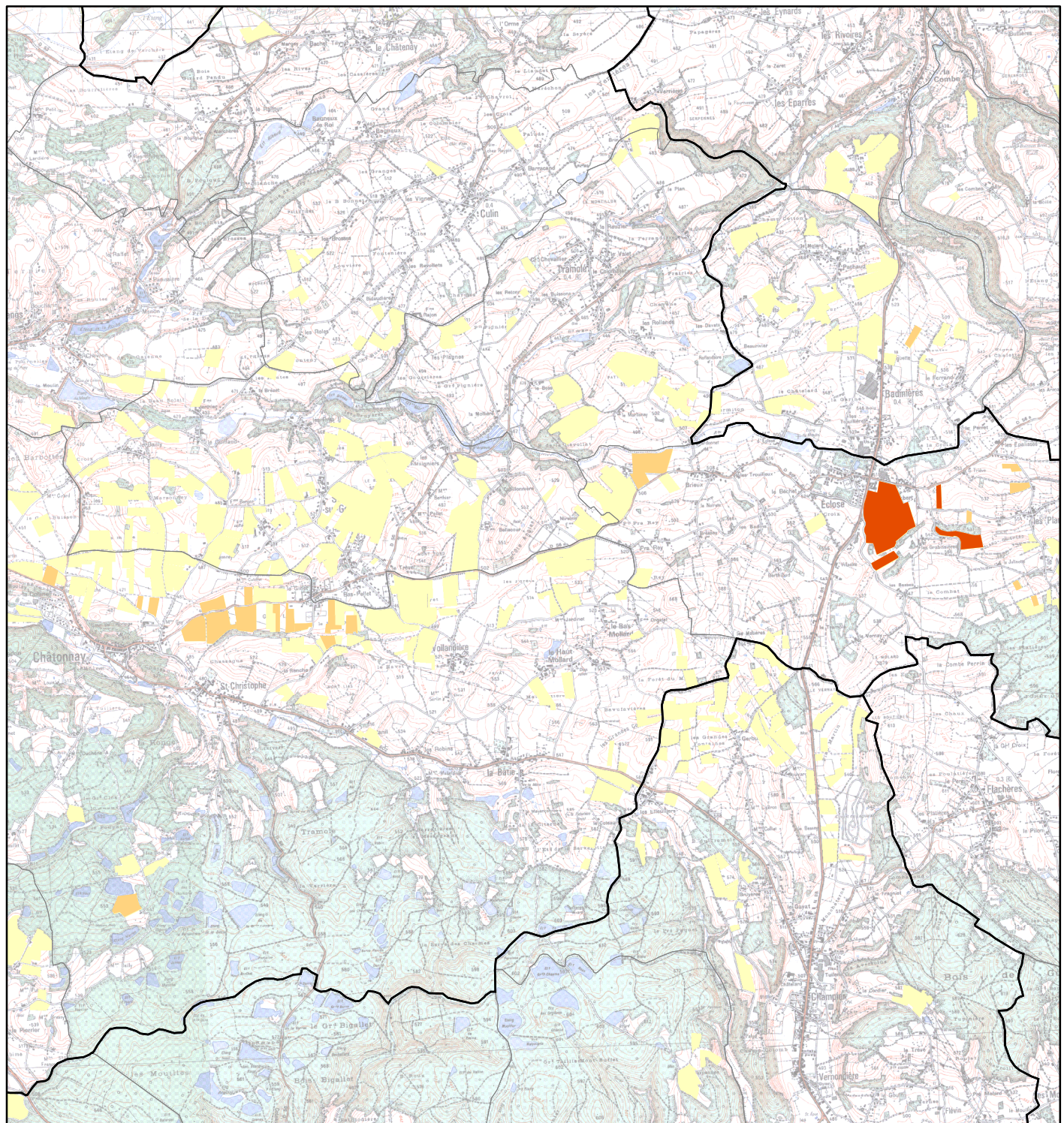


-  Parcelles épandues par la station l'année en cours
-  Parcelles épandues par la station les années précédentes
-  Parcelles ayant reçu des épandages d'autres stations
-  Station d'épuration (données CGI)







Type de boues : papeterie

Carte N° 43-1



1:55 000

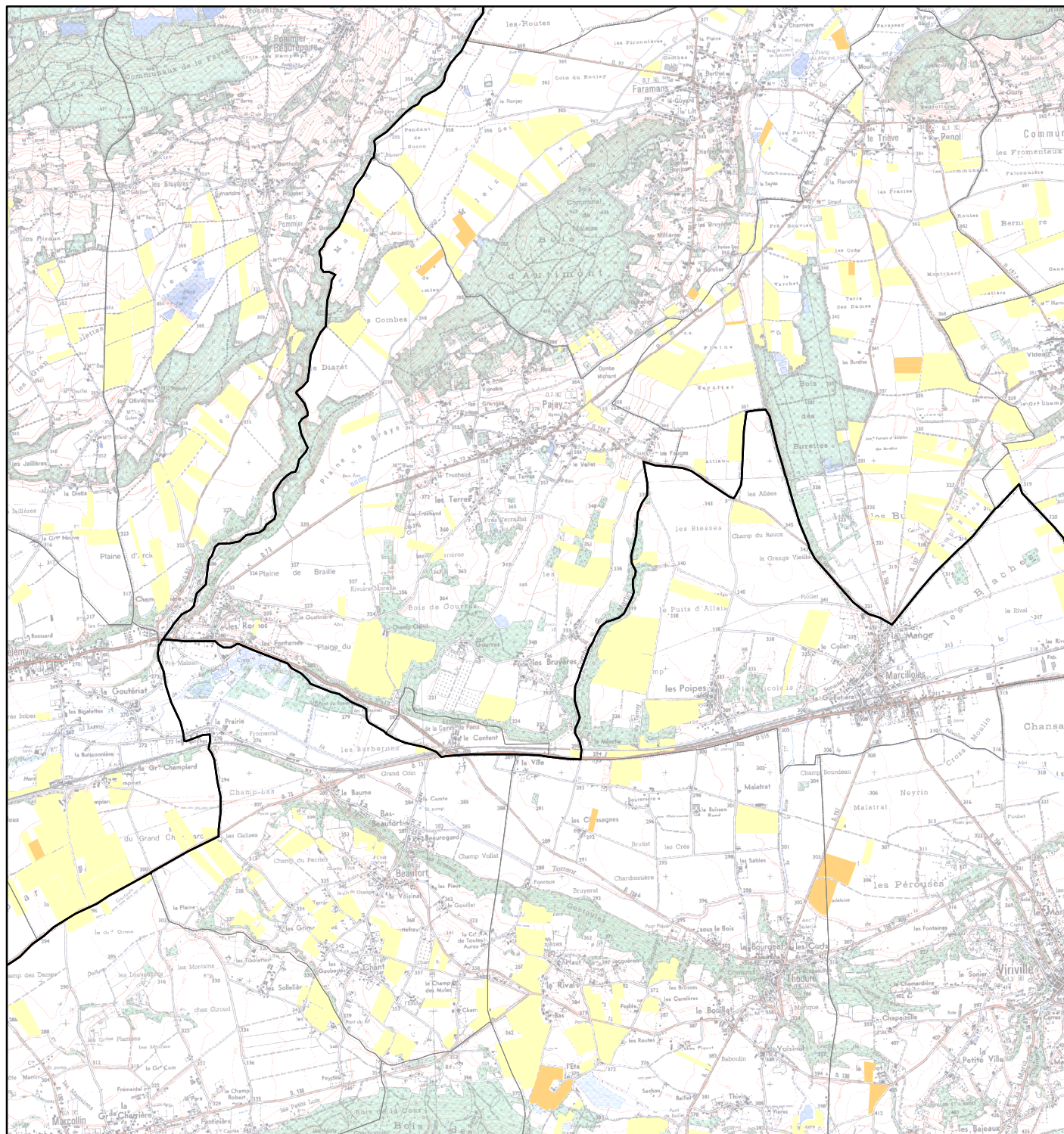


-  Parcelles épandues par la station l'année en cours
-  Parcelles épandues par la station les années précédentes
-  Parcelles ayant reçu des épandages d'autres stations
-  Station d'épuration (données CGI)







Type de boues : papeterie

Carte N° 43-2



1:55 000

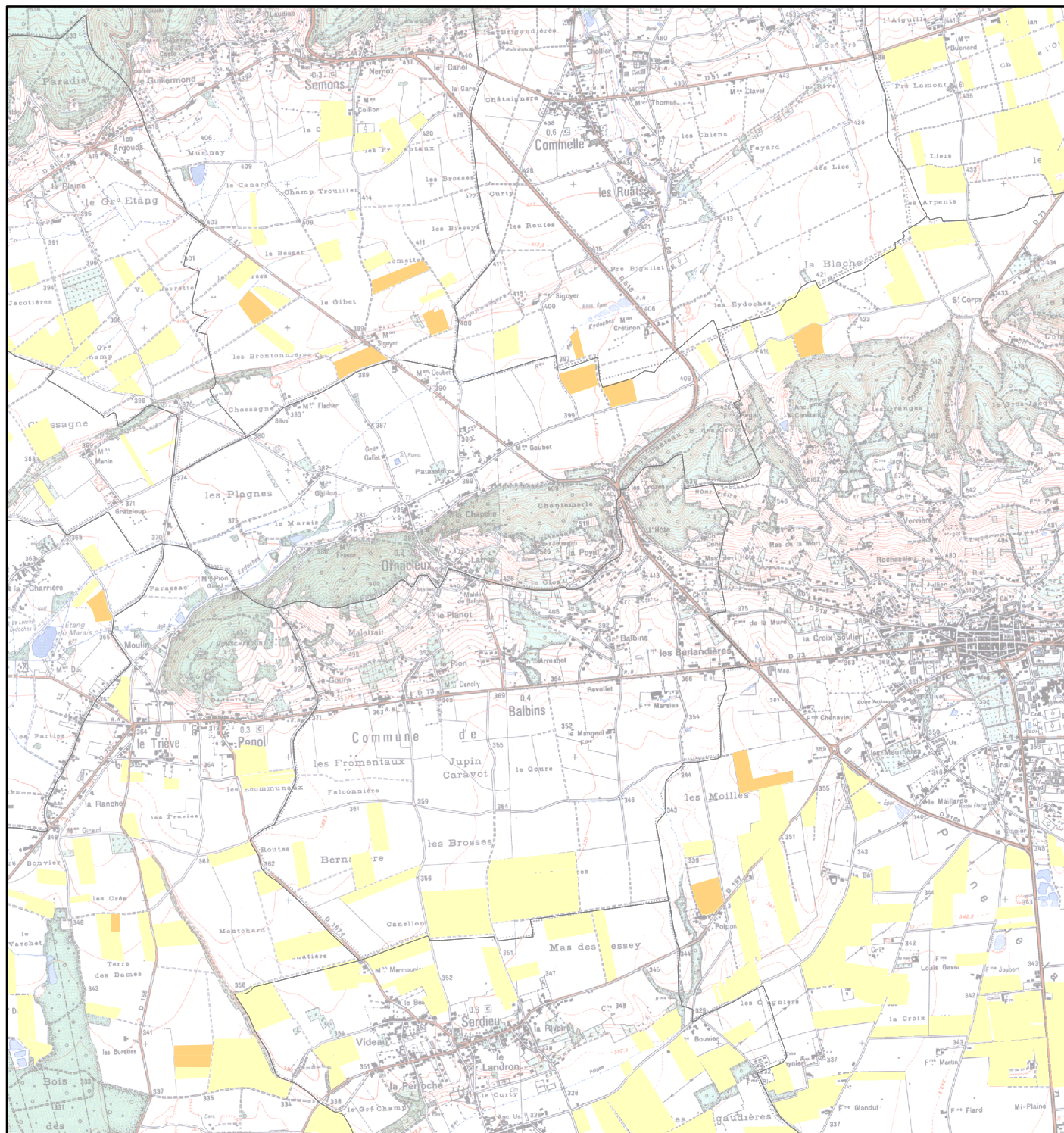


-  Parcelles épandues par la station l'année en cours
-  Parcelles épandues par la station les années précédentes
-  Parcelles ayant reçu des épandages d'autres stations
-  Station d'épuration (données CGI)







Type de boues : papeterie

Carte N° 43-3



1:40 000

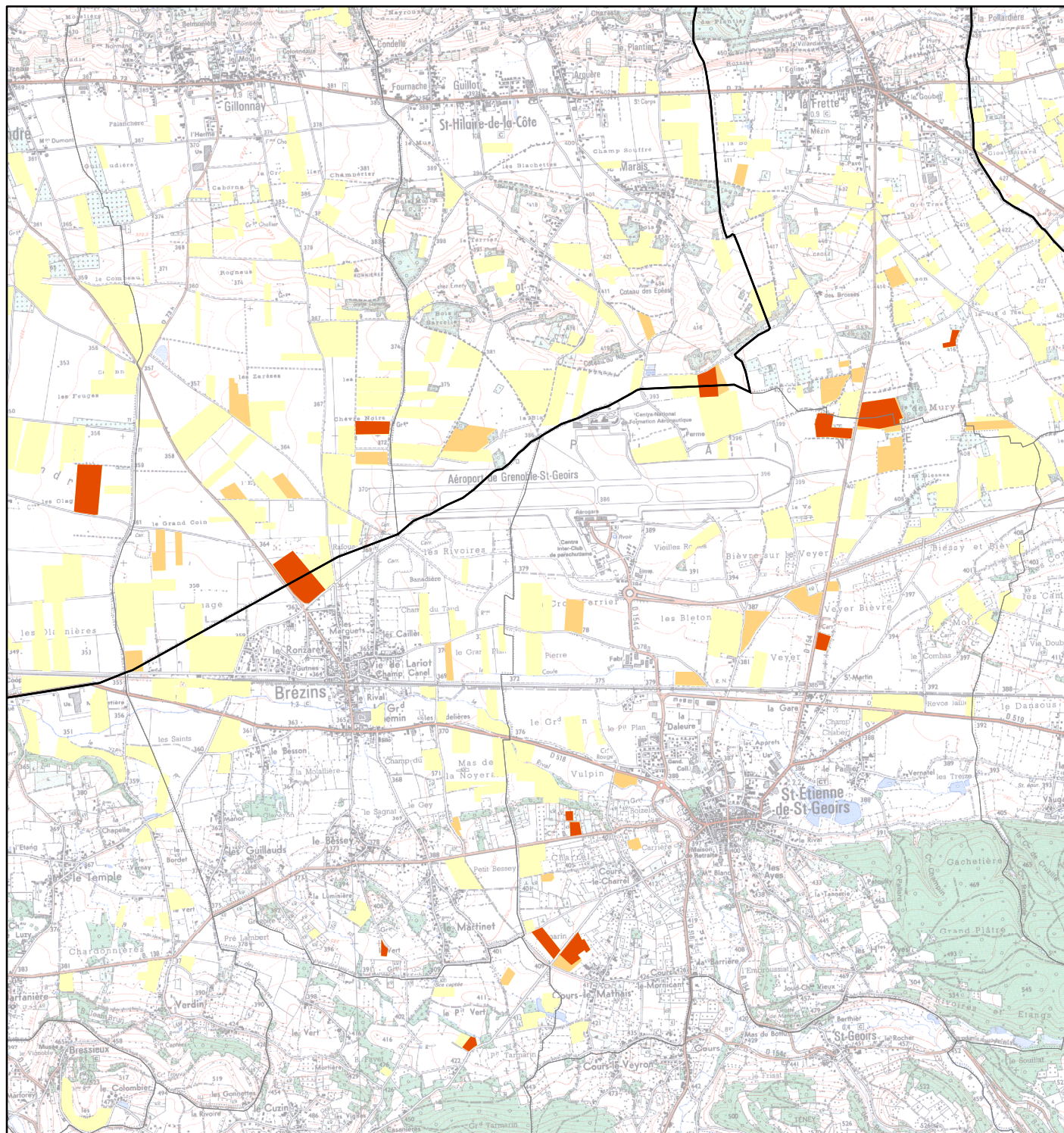


-  Parcelles épandues par la station l'année en cours
-  Parcelles épandues par la station les années précédentes
-  Parcelles ayant reçu des épandages d'autres stations
-  Station d'épuration (données CGI)







Type de boues : papeterie

Carte N° 43-4



1:45 000

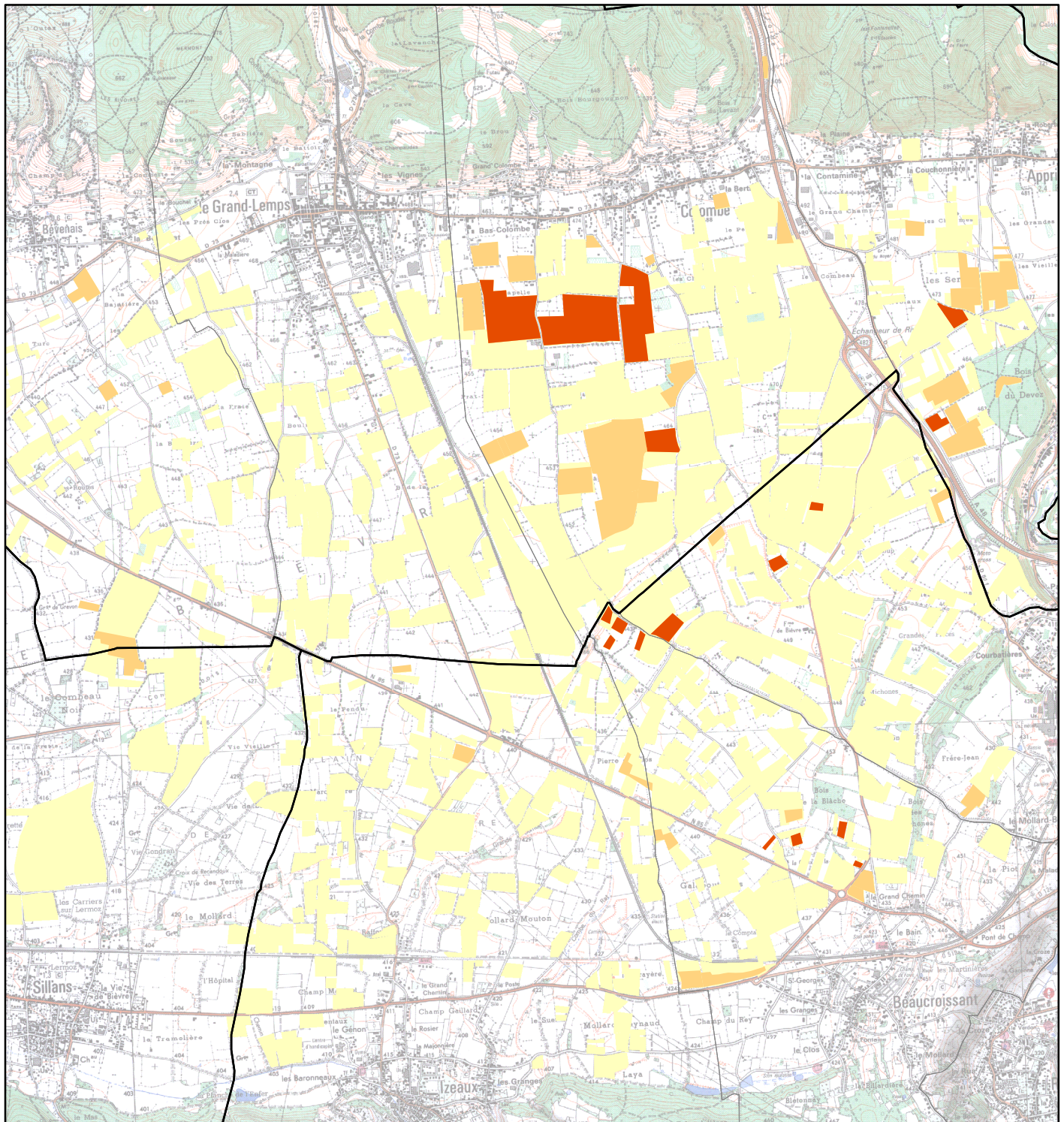


-  Parcelles épandues par la station l'année en cours
-  Parcelles épandues par la station les années précédentes
-  Parcelles ayant reçu des épandages d'autres stations
-  Station d'épuration (données CGI)







Type de boues : papeterie

Carte N° 43-5



1:45 000

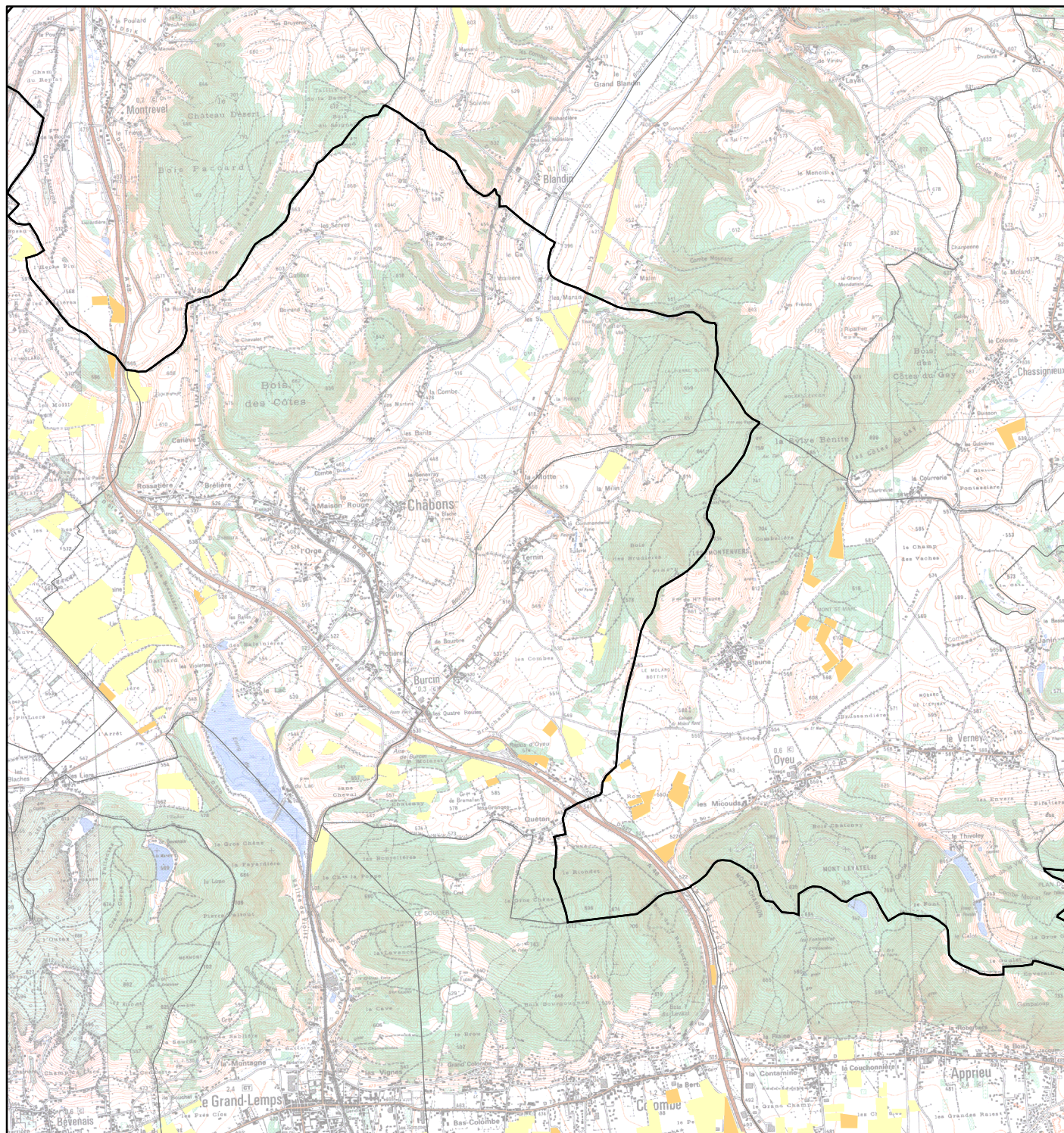


-  Parcelles épandues par la station l'année en cours
-  Parcelles épandues par la station les années précédentes
-  Parcelles ayant reçu des épandages d'autres stations
-  Station d'épuration (données CGI)







Type de boues : papeterie

Carte N° 43-6



1:50 000

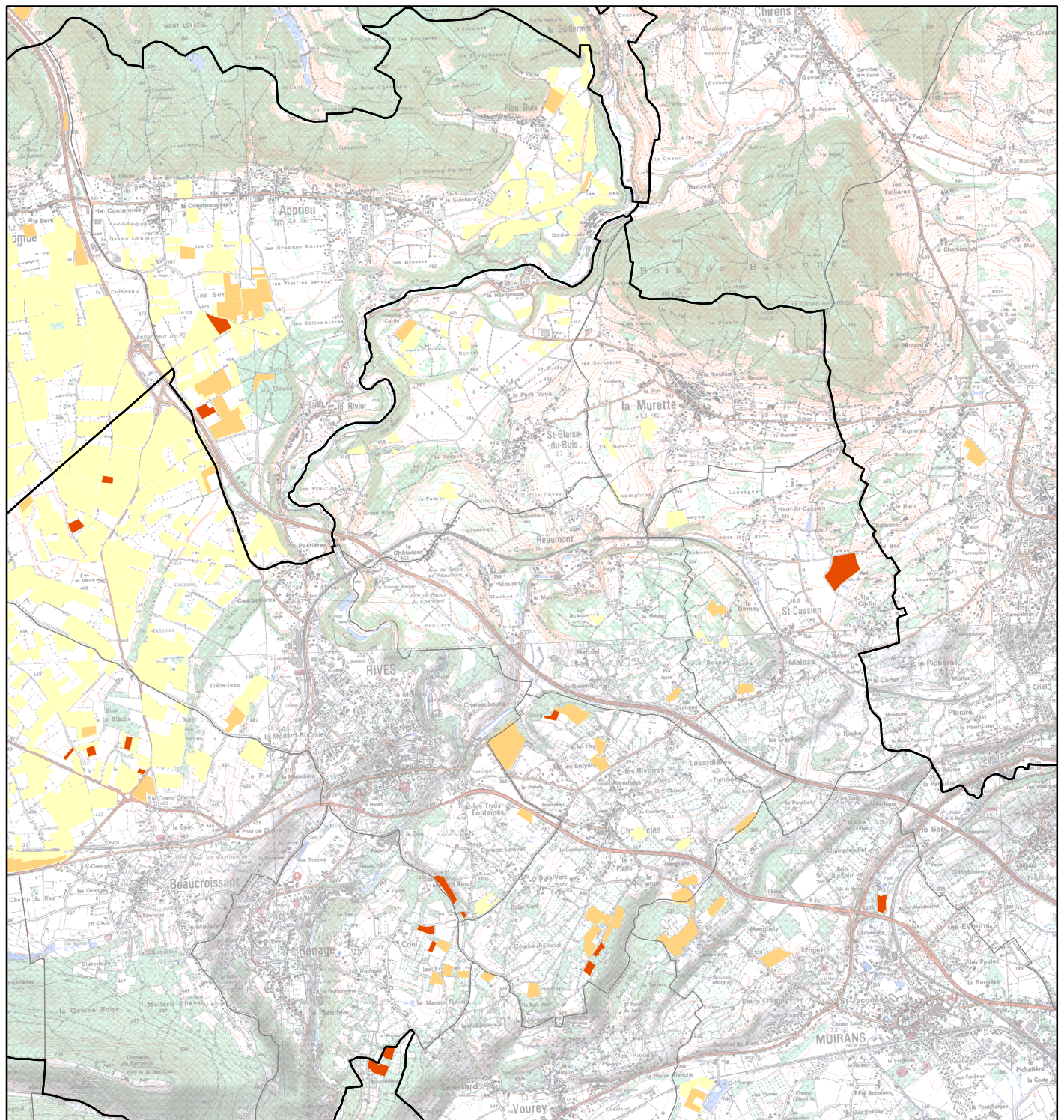


-  Parcelles épandues par la station l'année en cours
-  Parcelles épandues par la station les années précédentes
-  Parcelles ayant reçu des épandages d'autres stations
-  Station d'épuration (données CGI)







Type de boues : papeterie

Carte N° 43-7



1:55 000



-  Parcelles épandues par la station l'année en cours
-  Parcelles épandues par la station les années précédentes
-  Parcelles ayant reçu des épandages d'autres stations
-  Station d'épuration (données CGI)